

УТВЕРЖДАЮ
Заместитель начальника
отдела по
Лесозаводскому городскому
округу департамента труда и
социального развития При-
морского края
Т.К.Ногай
«07» Июль 2016 г.

**АКТ ОБСЛЕДОВАНИЯ
объекта социальной инфраструктуры
К ПАСПОРТУ ДОСТУПНОСТИ ОСИ**

№ _____

Лесозаводский городской округ

« _____ »

2016 г.

Наименование территориального
образования субъекта РФ

1. Общие сведения об объекте

- 1.1. Наименование(вид) объекта - Муниципальное образовательное бюджетное учреждение дополнительного образования «Детско-юношеская спортивная школа Лесозаводского городского округа»
- 1.2. Адрес объекта 692038, Приморский край, город Лесозаводск, улица Урицкого 18
- 1.3. Сведения о размещении объекта:
- здание занимает 4 этажа,
- ДЮСШ часть здания 2,5 этажей (на 1,2 и часть 3 этажа) 2554,9 кв.м
всего 1 спортивный зал, 2 раздевалки, 1 тренерская комната, 1 тренажерный зал.
- наличие прилегающего земельного участка (да, нет); 15722 кв.м
- 1.4. Год постройки здания 1937, последнего капитального ремонта нет
- 1.5. Дата последних плановых ремонтных работ: текущего - июнь, июль 2015, предстоящих плановых ремонтных работ: текущего - июнь, июль 2016; нет
- 1.6. Название организации (учреждения), (полное юридическое наименование – согласно Уставу, краткое наименование) - Муниципальное образовательное бюджетное учреждение дополнительного образования «Детско-юношеская спортивная школа Лесозаводского городского округа», МОБУ ДО ДЮСШ ЛГО.
- 1.7. Юридический адрес организации (учреждения) 692040, Приморский край, город Лесозаводск, улица Дзержинского, 22.

2. Характеристика деятельности организации на объекте

Дополнительная информация: образовательная деятельность

3. Состояние доступности объекта

3.1 Путь следования к объекту пассажирским транспортом

(описать маршрут движения с использованием пассажирского транспорта)

рейсовые автобусы № 4,12

наличие адаптированного пассажирского транспорта к объекту - нет

3.2 Путь к объекту от ближайшей остановки пассажирского транспорта:

3.2.1 расстояние до объекта от остановки транспорта – 200 м

3.2.2 время движения (пешком) – 5 мин

3.2.3 наличие выделенного от проезжей части пешеходного пути (да, нет),

3.2.4 Перекрестки: нерегулируемые; регулируемые, со звуковой сигнализацией, таймером; нет

3.2.5 Информация на пути следования к объекту: акустическая, тактильная; нет

3.2.6 Перепады высоты на пути: есть, нет

Их обустройство для инвалидов на коляске: да, нет

3.3 Организация доступности объекта для инвалидов – форма обслуживания

№№ п/п	Категория инвалидов (вид нарушения)	Вариант организации доступности объекта (формы обслуживания)*
1.	Все категории инвалидов и МГН	ДУ
	<i>в том числе инвалиды:</i>	
2	передвигающиеся на креслах-колясках	ДУ
3	с нарушениями опорно-двигательного аппарата	ДУ
4	с нарушениями зрения	ДУ
5	с нарушениями слуха	ДУ
6	с нарушениями умственного развития	ДУ

* - указывается один из вариантов: «А», «Б», «ДУ», «ВНД»

3.4 Состояние доступности основных структурно-функциональных зон

№ № п/п	Основные структурно- функциональные зоны	Состояние доступности, в том числе для основных категорий инвалидов**	Приложение	
			№ на плане	№ фо- то
1	Территория, прилегающая к зданию (участок)	ДЧ – В		2,3
2	Вход (входы) в здание	ДЧ (К, С, О), ДП (У, Г)		4 - 6
3	Путь (пути) движения внутри здания (в т.ч. пути эвакуации)	ДП (Г, У) ДУ (С, К, О)		7 - 10
4	Зона целевого назначения здания (целевого посещения объекта)	ДУ -И (О, К, С) ДП – И (У, Г)		11 - 14
5	Санитарно-гигиенические помеще- ния	ДУ (К, С, О) ДП – В (У, Г)		15 - 19
6	Система информации и связи (на всех зонах)	ДП – И (К, О, У) ДУ – И (С, Г)		11,14, 20 - 23
7	Пути движения к объекту (от остановки транспорта)	ДЧ - В		1,2

**Указывается: ДП-В - доступно полностью всем; ДП-И (К, О, С, Г, У) – доступно полностью избирательно (указать категории инвалидов); ДЧ-В - доступно частично всем; ДЧ-И (К, О, С, Г, У) – доступно частично избирательно (указать категории инвалидов); ДУ - доступно условно, ВНД - недоступно

3.5. ИТОГОВОЕ ЗАКЛЮЧЕНИЕ о состоянии доступности ОСИ: доступно частично всем

4. Управленческое решение (проект)

4.1. Рекомендации по адаптации основных структурных элементов объекта:

№ № п \п	Основные структурно-функциональные зо- ны объекта	Рекомендации по адаптации объ- екта(вид работы)*
1	Территория, прилегающая к зданию (участок)	ТР
2	Вход (входы) в здание	ТР
3	Путь (пути) движения внутри здания (в т.ч. пути эвакуации)	ТР

4	Зона целевого назначения здания (целевого посещения объекта)	ТР
5	Санитарно-гигиенические помещения	ТР
6	Система информации на объекте (на всех зонах)	ТР
7	Пути движения к объекту (от остановки транспорта)	ТР
8.	Все зоны и участки	ТР

*- указывается один из вариантов (видов работ): не нуждается; ремонт (текущий, капитальный); индивидуальное решение с ТСП; технические решения невозможны – организация альтернативной формы обслуживания

4.2. Период проведения работ _____
в рамках исполнения _____
(указывается наименование документа: программы, плана)

4.3. Ожидаемый результат (по состоянию доступности) после выполнения работ по адаптации доступность объекта для получения услуг
Оценка результата исполнения программы, плана (по состоянию доступности) _____

4.4. Для принятия решения требуется, не требуется (нужное подчеркнуть):
Согласование работ с надзорными органами (в сфере проектирования и строительства)

4.4.1. согласование на Комиссии _____
(наименование Комиссии по координации деятельности в сфере обеспечения доступной среды жизнедеятельности для инвалидов и других МГН)

4.4.2. согласование работ с надзорными органами (в сфере проектирования и строительства)

4.4.3. техническая экспертиза; разработка проектно-сметной документации;

4.4.4. согласование с вышестоящей организацией (собственником объекта);

4.4.5. согласование с общественными организациями инвалидов _____;

4.4.6. другое _____

Имеется заключение уполномоченной организации о состоянии доступности объекта (наименование документа и выдавшей его организации, дата), прилагается _____

4.7. Информация может быть размещена (обновлена) на Карте доступности субъекта РФ Администрация Приморского края, департамент труда и социального развития Приморского края, Доступная среда, учимся жить вместе. (наименование сайта, портала)

5. Особые отметки

ПРИЛОЖЕНИЯ:

Результаты обследования:

- | | | | |
|--|----|----------|----|
| 1. Территории, прилегающей к объекту | на | <u>3</u> | л. |
| 2. Входа(входов) в здание | на | <u>3</u> | л. |
| 3. Путей движения в здании | на | <u>3</u> | л. |
| 4. Зоны целевого назначения объекта | на | <u>3</u> | л. |
| 5. Санитарно-гигиенических помещений | на | <u>3</u> | л. |
| 6. Системы информации (и связи) на объекте | на | <u>3</u> | л. |

Результаты фотофиксации на объекте _____ на 13 л.

Поэтажные планы, паспорт БТИ _____ на 3 л.

Другое (в том числе дополнительная информация о путях движения к объекту)

Руководитель рабочей группы

МОБУ ДО ДЮСШ ЛГО

Директор МОБУ ДО ДЮСШ ЛГО А.А. Гоменюк

(Должность, Ф.И.О.)



[Signature]

(Подпись)

Члены рабочей группы:

Ведущий специалист МКУ «Управление образования ЛГО» Солдатова М.Н.

(Должность, Ф.И.О.)

[Signature]

(Подпись)

Старший инспектор отделения учета выплат и реализации социальных программ отдела по Лесозаводскому ГО ДТ и СР ПК Острцова Н.В.

(Должность, Ф.И.О.)

(Подпись)

В том числе:

представители общественных организаций инвалидов

Председатель Общества инвалидов ЛГО ПК ВОИ

Пшеничников Н.А.

(Должность, Ф.И.О.)



Председатель Лесозаводской местной организации Всероссийского общества слепых ЛГО ВС

Томашевский А.И.

(Должность, Ф.И.О.)



Управленческое решение согласовано « _____ » _____ 20__ г. (протокол № _____)

Комиссией (название) _____

I Результаты обследования:

1. Территории, прилегающей к зданию (участка)

МОБУ ДО ДЮСШ ЛГО г. Лесозаводск, ул. Урицкого, 18

Наименование объекта, адрес

№ п/п	Наименование функционально-планировочного элемента	Наличие элемента			Выявленные нарушения и замечания		Работы по адаптации объектов	
		есть/нет	№ на плане	№ фото	Содержание	Значимо для инвалида (категория)	Содержание	Виды работ
1.1	Вход (входы) на территорию	нет		2				
1.2	Путь (пути) движения на территории	есть		3	Нет знаков и указателей.	К,О,С, Г,У	Выделить пешеходные пути на покрытия с помощью знаков и указателей, предупредительных надписей. Обеспечить путь информацией о месте удаленности входов, мест обслуживания и отдыха.	ТР
1.3	Лестница (наружная)	нет						
1.4	Пандус (наружный)	нет						
1.5	Автостоянка и парковка	нет		3	Нет знаков и указателей	К,О	Выделить место и установить знаки	ТР
	ОБЩИЕ требования к зоне				Путь на территорию и на территории должны быть с применением цвета в покрытии полос пешеходного движения. Выделение пешеходных путей на покрытии с помощью знаков и указателей, предупредительных надписей, рифления, изменения фактуры покрытия. Путь должен быть обеспечен информацией о месте и удаленности входов, мест обслуживания и отдыха			ТР

II Заключение по зоне:

Наименование структурно-функциональной зоны	Состояние доступности* (к пункту 3.4 Акта обследования ОСИ)	Приложение		Рекомендации по адаптации (вид работы)** к пункту 4.1 Акта обследования ОСИ
		№ на плане	№ фото	
Территория, прилегающая к зданию	ДЧ - В		2,3	ТР

* указывается: ДП-В - доступно полностью всем; ДП-И (К, О, С, Г, У) – доступно полностью избирательно (указать категории инвалидов); ДЧ-В - доступно частично всем; ДЧ-И (К, О, С, Г, У) – доступно частично избирательно (указать категории инвалидов); ДУ - доступно условно, ВНД - недоступно

**указывается один из вариантов: не нуждается; ремонт (текущий, капитальный); индивидуальное решение с ТСР; технические решения невозможны – организация альтернативной формы обслуживания

Комментарий к заключению: нет выделения пешеходных путей на покрытии с помощью знаков и указателей; нет предупредительных надписей, не изменена фактура покрытия, нет знаков автостоянки и парковки, ТР



ФОТО 1

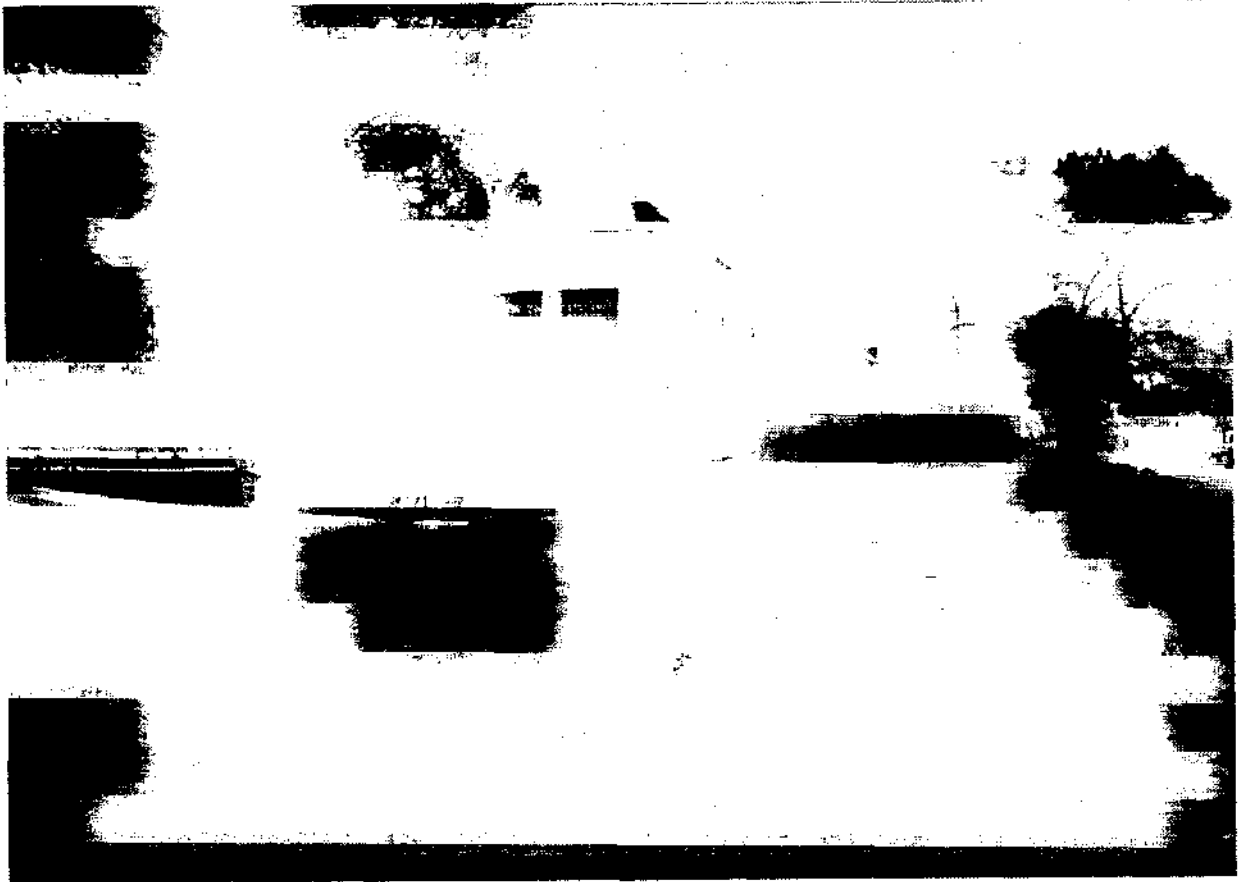


ФОТО 2



ФОТО 3

I Результаты обследования:
2. Входа (входов) в здание

МОБУ ДО ДЮСШ ЛГО г. Лесозаводск, ул. Урицкого, 18

Наименование объекта, адрес

№ п/п	Наименование функционально-планировочного элемента	Наличие элемента			Выявленные нарушения и замечания		Работы по адаптации объектов	
		есть/нет	№ на плане	№ фото	Содержание	Значимо для инвалида (категория)	Содержание	Виды работ
2.1	Лестница (наружная)	есть	нет	4	Нет яркой контрастной маркировки, нет поручней	С, О	Нанести маркировку, установить поручни	ТР
2.2	Пандус (наружный)	нет	нет	4	Не установлен наружный пандус	К	Установить наружный пандус	ТР
2.3	Входная площадка (перед дверью)	есть	есть	4	Порог (4 см)	К, С, О	вывести на один уровень порог и площадку	ТР
2.4	Дверь (входная)	есть	есть	4,5	не оборудован автоматический привод, нет кнопки вызова.	С, К, О	установить автоматический привод, кнопку вызова. Нанести маркировку.	ТР
2.5	Тамбур	есть	нет	6	не оборудован автоматический привод, пороги 5 и 10 см	К, О, С	установить автоматический привод, вывести на один уровень порог и пол	ТР
	ОБЩИЕ требования к зоне				устройство входов в одном уровне с подходами. Оборудование входов автоматически открывающимися дверьми, с расположением тактильных указателей на неподвижных частях. Применение фурнитуры, удобной для пользования лицам с нарушениями здоровья	К, С, О, У	обустроить вход в одном уровне с подходами. Оборудовать вход автоматически открывающимися дверьми, с расположением тактильных указателей на неподвижных частях. Применить фурнитуру, удобную для пользования лицам с нарушениями здоровья	ТР

II Заключение по зоне:

Наименование структурно-функциональной зоны	Состояние доступности* (к пункту 3.4 Акта обследования ОСИ)	Приложение		Рекомендации по адаптации (вид работы)** к пункту 4.1 Акта обследования ОСИ
		№ на плане	№ фото	
Вход в здание	ДУ (К, С, О) ДП (У, Г)		4,5,6	ТР

* указывается: ДП-В - доступно полностью всем; ДП-И (К, О, С, Г, У) – доступно полностью избирательно (указать категории инвалидов); ДЧ-В - доступно частично всем; ДЧ-И (К, О, С, Г, У) – доступно частично избирательно (указать категории инвалидов); ДУ - доступно условно, ВНД - недоступно

**указывается один из вариантов: не нуждается; ремонт (текущий, капитальный); индивидуальное решение с ТСР; технические решения невозможны – организация альтернативной формы обслуживания

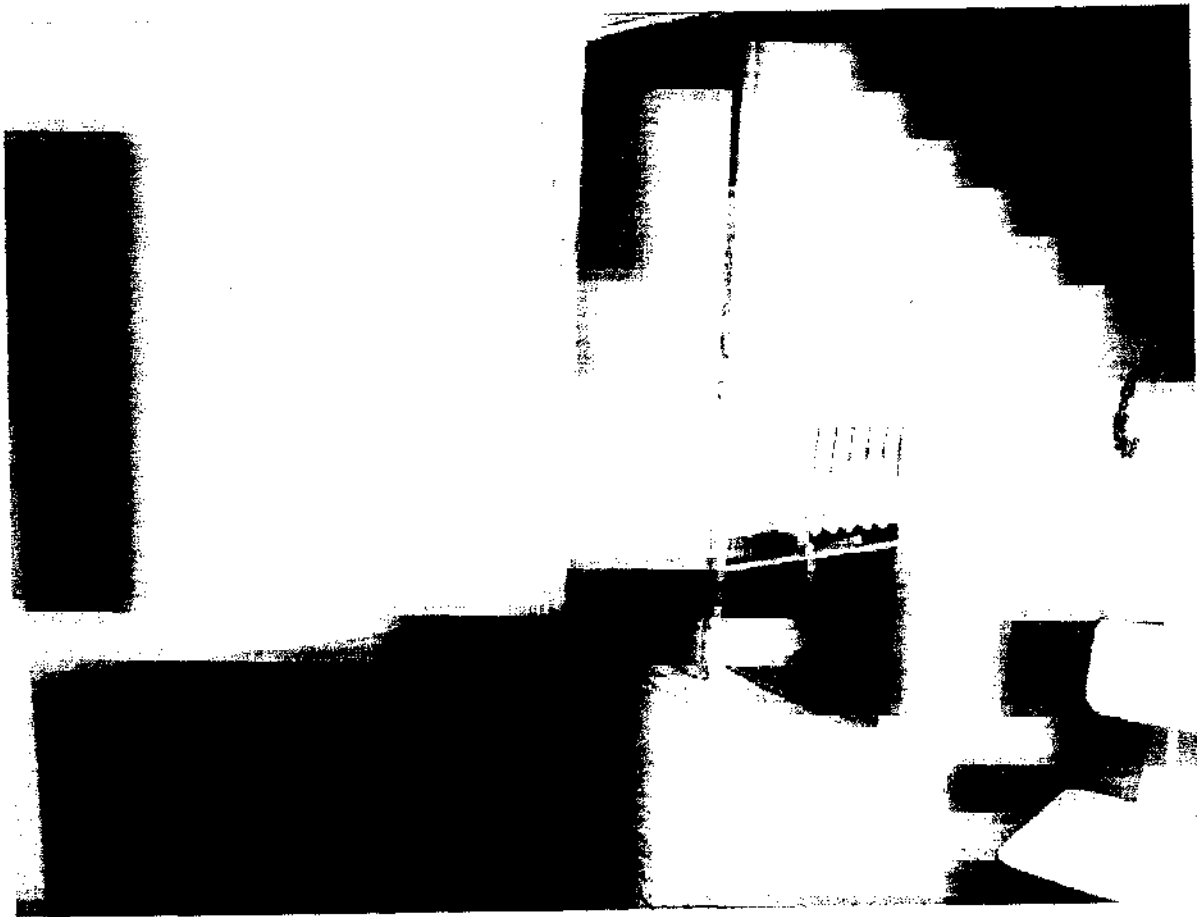
Комментарий к заключению: нет яркой контрастной маркировки, нет кнопки вызова, вывести на один уровень пороги и площадку, установить автоматический привод, установить наружный пандус, ТР



ФОТО 4



ФОТО 5



ΦΟΤΟ 6

I Результаты обследования:**3. Пути (путей) движения внутри здания (в т.ч. путей эвакуации)****МОБУ ДО ДЮСШ ЛГО г. Лесозаводск, ул. Урицкого, 18**

Наименование объекта, адрес

№ п/п	Наименование функционально-планировочного элемента	Наличие элемента			Выявленные нарушения и замечания		Работы по адаптации объектов	
		есть/ нет	№ на плане	№ фото	Содержание	Значимо для инвалида (категория)	Содержание	Виды работ
3.1	Коридор (вестибюль, зона ожидания, галерея, балкон)	есть		7,8,9	Зона отдыха не выделена для инвалидов на креслах-колясках	С, К, О	убрать пороги или вывести на один уровень	ТР
3.2	Лестница (внутри здания)	Есть		10				
3.3	Пандус (внутри здания)	нет						
3.4	Лифт пассажирский (или подъемник)	нет						
3.5	Дверь	есть		7,8	нет дублирования рельефными знаками информирующими обозначения помещений, порог в дверном проеме.	С, К, О	Оборудовать рельефными знаками, привести пороги в один уровень	ТР
3.6	Пути эвакуации (в т.ч. зоны безопасности)	есть		7,8,20, 21,22	нет дублирования рельефными знаками информирующими обозначения помещений, порог в дверном проеме.		Оборудовать рельефными знаками	ТР
	ОБЩИЕ требования к зоне				Дверной проем должен быть шириной более 0,9 м, порог и перепад высот в дверном проеме должен отсутствовать или быть не более 0,025м.		Оборудовать рельефными знаками. Оборудовать путь эвакуации	ТР

II Заключение по зоне:

Наименование структурно-функциональной зоны	Состояние доступности* (к пункту 3.4 Акта обследования ОСИ)	Приложение		Рекомендации по адаптации (вид работы)** к пункту 4.1 Акта обследования ОСИ
		№ на плане	№ фото	
Пути движения внутри здания	ДП (Г, У), ДУ (С, К, О)		7,8, 9,10	Текущий ремонт

* указывается: ДП-В - доступно полностью всем; ДП-И (К, О, С, Г, У) – доступно полностью избирательно (указать категории инвалидов); ДЧ-В - доступно частично всем; ДЧ-И (К, О, С, Г, У) – доступно частично избирательно (указать категории инвалидов); ДУ - доступно условно, ВНД - недоступно

**указывается один из вариантов: не нуждается; ремонт (текущий, капитальный); индивидуальное решение с ТСР; технические решения невозможны – организация альтернативной формы обслуживания

Комментарий к заключению: нет зоны отдыха, высота порогов от 5 до 10 см., оборудовать путь эвакуации тактильными средствами, лестница 2 и 3 этажи не используются.

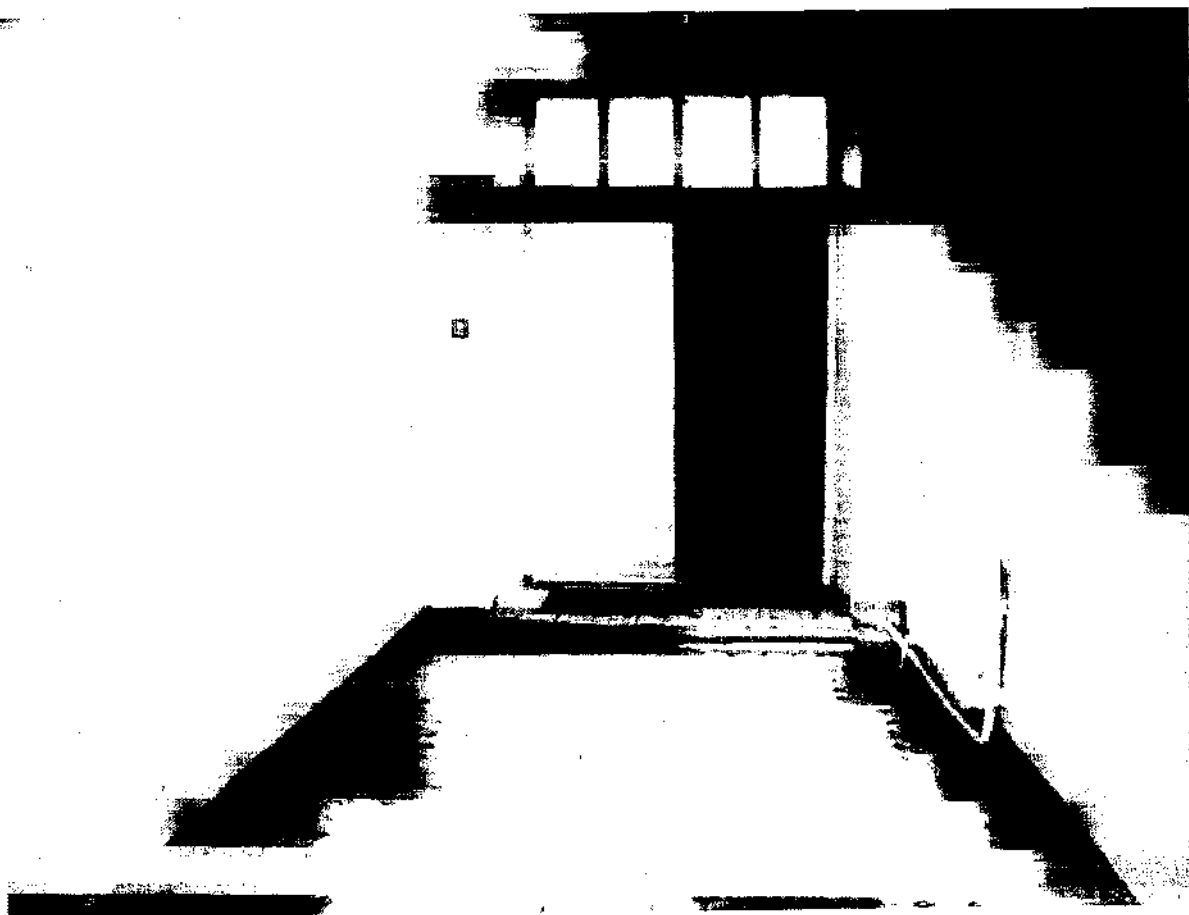


ФОТО 7



ФОТО 8



ΦΟΤΟ 9



ΦΟΤΟ 10

I Результаты обследования:

4. Зоны целевого назначения здания (целевого посещения объекта)

Вариант I – зона обслуживания инвалидов

МОБУ ДО ДЮСШ ЛГО г. Лесозаводск, ул. Урицкого, 18

Наименование объекта, адрес

№ п/п	Наименование функционально-планировочного элемента	Наличие элемента			Выявленные нарушения и замечания		Работы по адаптации объектов	
		есть/нет	№ на плане	№ фото	Содержание	Значимо для инвалида (категория)	Содержание	Виды работ
4.1	Кабинетная форма обслуживания	нет						
4.2	Зальная форма обслуживания	есть		11-14	нет пространства для занятия физическими упражнениями для учащихся-инвалидов	С, Г, О	на площади спортивного зала или в отдельном помещении следует предусмотреть пространство (свободное или со специальными тренажерами) для учащихся-инвалидов, не имеющих противопоказаний к физкультурным занятиям	ТР
4.3	Прилавочная форма обслуживания	нет			-			
4.4	Форма обслуживания с перемещением по маршруту	нет			-			
4.5	Кабина индивидуального обслуживания	нет			-			
	ОБЩИЕ требования к зоне				на площади спортивного зала или в отдельном помещении следует предусмотреть пространство (свободное или со специальными тренажерами) для учащихся-инвалидов, не имеющих противопоказаний к физкультурным занятиям			ТР

II Заключение по зоне:

Наименование структурно-функциональной зоны	Состояние доступности* (к пункту 3.4 Акта обследования ОСИ)	Приложение		Рекомендации по адаптации (вид работы)** к пункту 4.1 Акта обследования ОСИ
		№ на плане	№ фото	
Зона целевого назначения	ДП-И (У, Г), ДУ-И (О, К, С)		11-14	ТР

* указывается: ДП-В - доступно полностью всем; ДП-И (К, О, С, Г, У) – доступно полностью избирательно (указать категории инвалидов); ДЧ-В - доступно частично всем; ДЧ-И (К, О, С, Г, У) – доступно частично избирательно (указать категории инвалидов); ДУ - доступно условно, ВНД - недоступно

**указывается один из вариантов: не нуждается; ремонт (текущий, капитальный); индивидуальное решение с ТСР; технические решения невозможны – организация альтернативной формы обслуживания

Комментарий к заключению: нет специального зала для занятия физическими упражнениями детей-инвалидов. предусмотреть пространство.

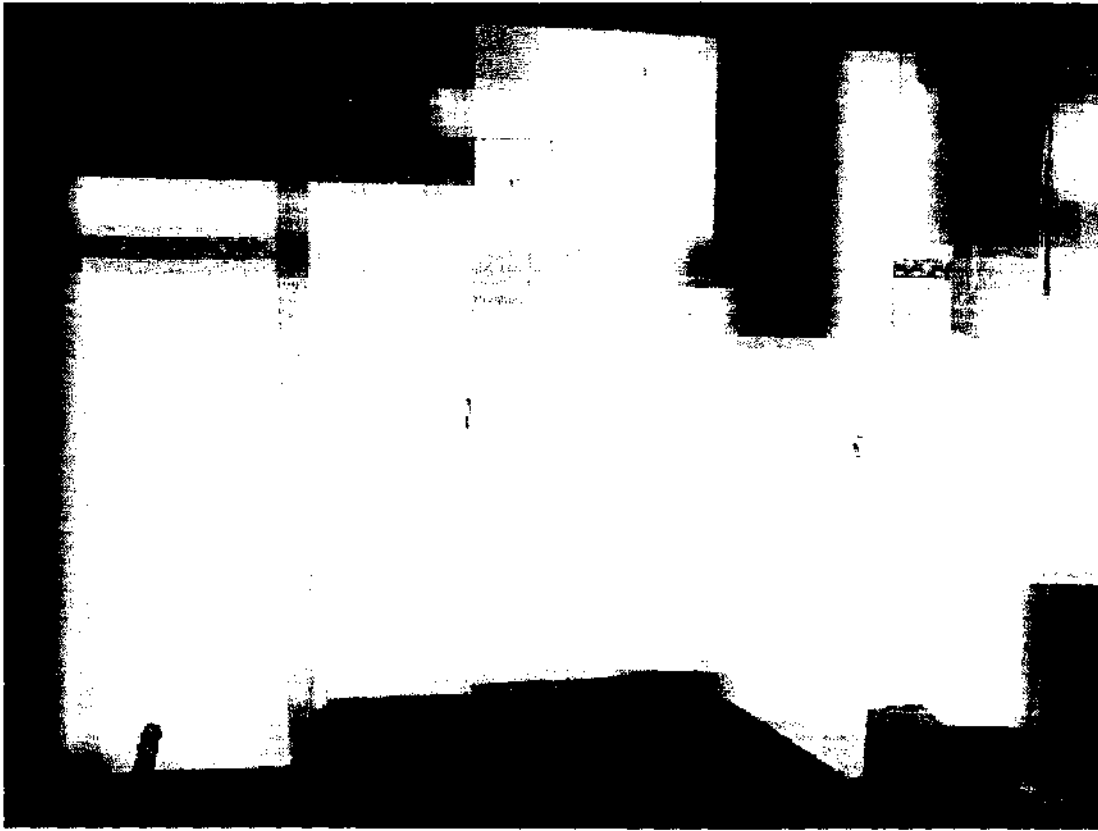


ФОТО 11

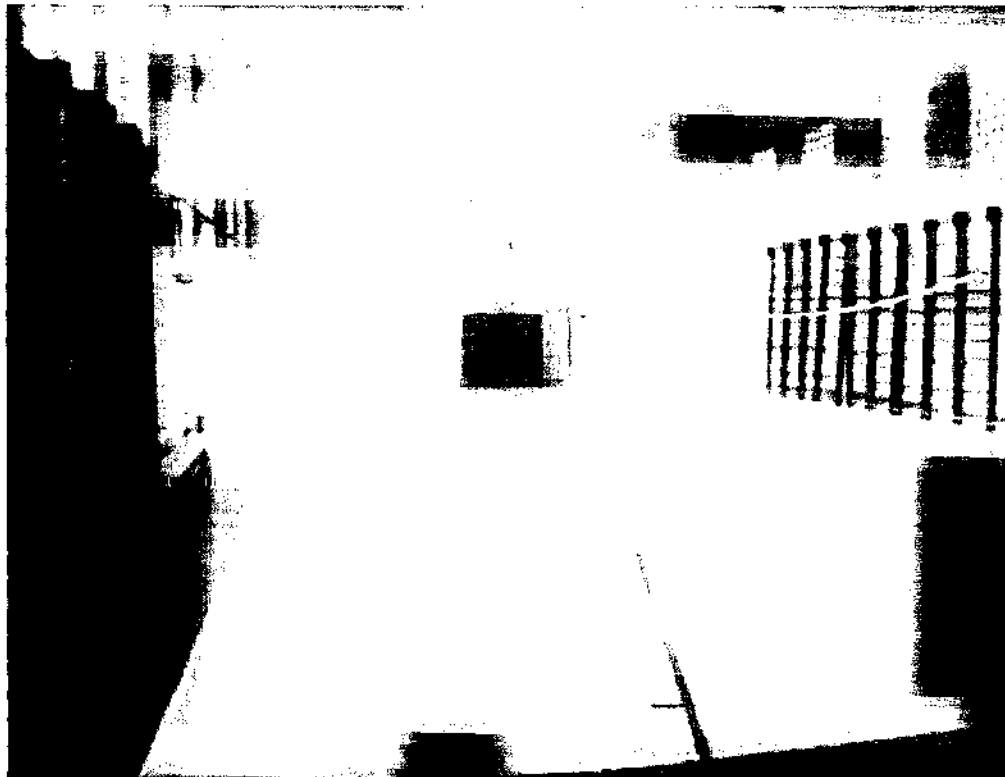


ФОТО 12

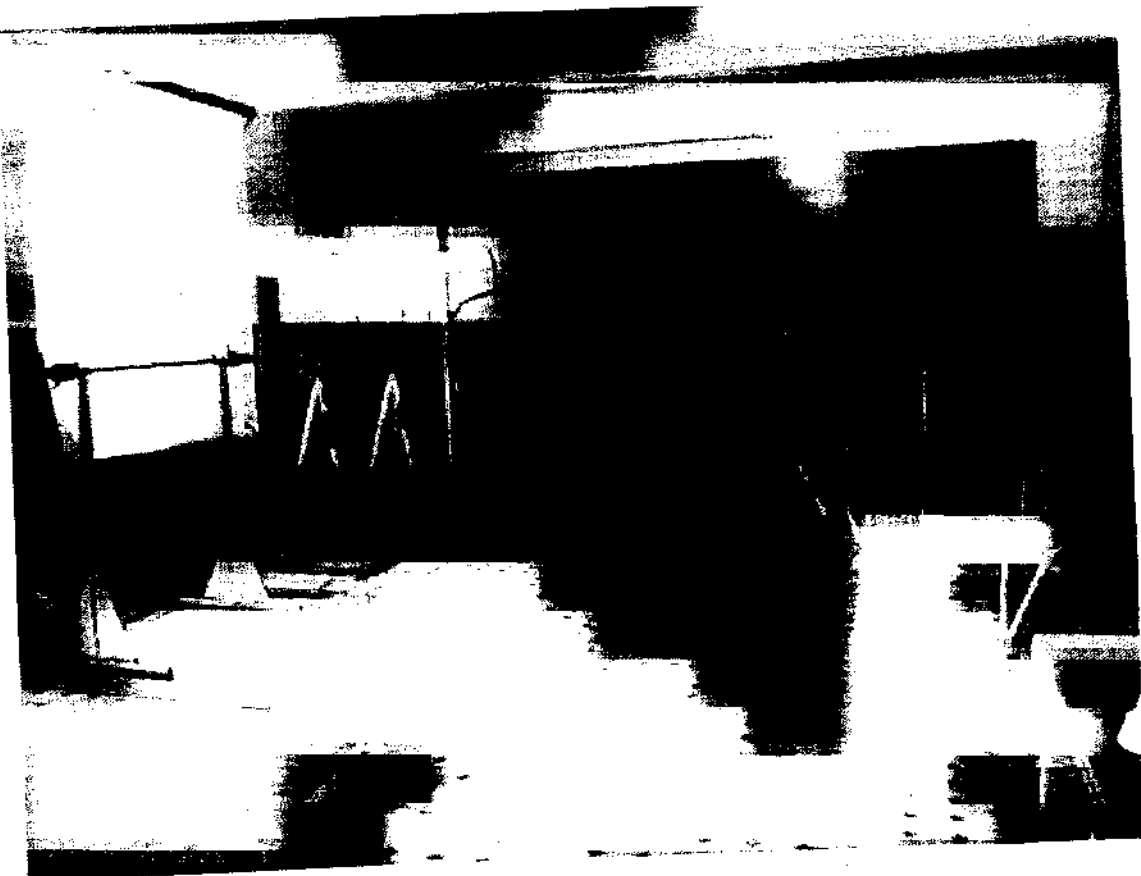


ФОТО 13

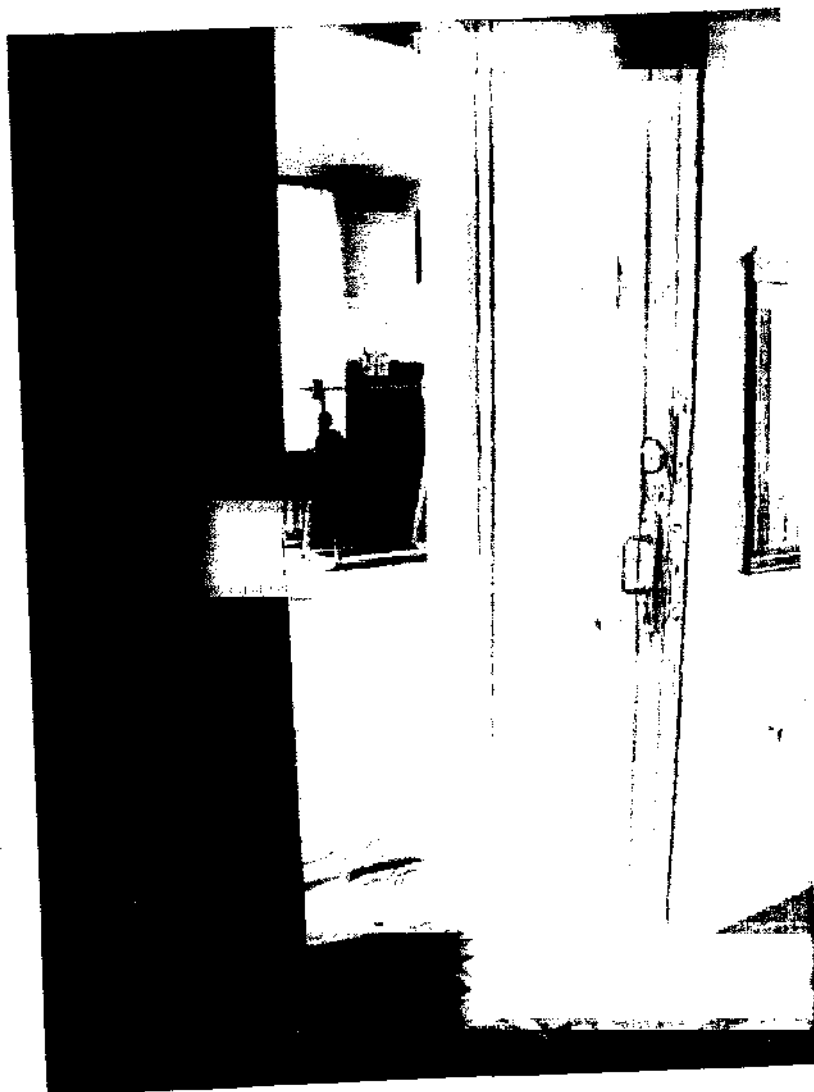


ФОТО 14

I Результаты обследования:

**4. Зоны целевого назначения здания (целевого посещения объекта)
Вариант II – места приложения труда**

Наименование функционально-планировочного элемента	Наличие элемента			Выявленные нарушения и замечания		Работы по адаптации объектов	
	есть/нет	№ на плане	№ фото	Содержание	Значимо для инвалида (категория)	Содержание	Виды работ
Место приложения труда	нет						

II Заключение по зоне:

Наименование структурно-функциональной зоны	Состояние доступности* (к пункту 3.4 Акта обследования ОСИ)	Приложение		Рекомендации по адаптации (вид работы)** к пункту 4.1 Акта обследования ОСИ
		№ на плане	№ фото	

* указывается: ДП-В - доступно полностью всем; ДП-И (К, О, С, Г, У) – доступно полностью избирательно (указать категории инвалидов); ДЧ-В - доступно частично всем; ДЧ-И (К, О, С, Г, У) – доступно частично избирательно (указать категории инвалидов); ДУ - доступно условно, ВНД - недоступно

**указывается один из вариантов: не нуждается; ремонт (текущий, капитальный); индивидуальное решение с ТСП; технические решения невозможны – организация альтернативной формы обслуживания

Комментарий к заключению: _____ не требуется

I Результаты обследования:

4. Зоны целевого назначения здания (целевого посещения объекта)

Вариант III – жилые помещения

Наименование функционально-планировочного элемента	Наличие элемента			Выявленные нарушения и замечания		Работы по адаптации объектов	
	есть/нет	№ на плане	№ фото	Содержание	Значимо для инвалида (категория)	Содержание	Виды работ
Жилые помещения	нет						

II Заключение по зоне:

Наименование структурно-функциональной зоны	Состояние доступности* (к пункту 3.4 Акта обследования ОСИ)	Приложение		Рекомендации по адаптации (вид работы)** к пункту 4.1 Акта обследования ОСИ
		№ на плане	№ фото	

* указывается: **ДП-В** - доступно полностью всем; **ДП-И** (К, О, С, Г, У) – доступно полностью избирательно (указать категории инвалидов); **ДЧ-В** - доступно частично всем; **ДЧ-И** (К, О, С, Г, У) – доступно частично избирательно (указать категории инвалидов); **ДУ** - доступно условно, **ВНД** - недоступно

**указывается один из вариантов: не нуждается; ремонт (текущий, капитальный); индивидуальное решение с ТСР; технические решения невозможны – организация альтернативной формы обслуживания

Комментарий к заключению: _____ не требуется _____

I Результаты обследования:
5. Санитарно-гигиенических помещений
МОБУ ДО ДЮСШ ЛГО г. Лесозаводск, ул. Урицкого, 18
 Наименование объекта, адрес

№ п/п	Наименование функционально-планировочного элемента	Наличие элемента			Выявленные нарушения и замечания		Работы по адаптации объектов	
		есть/нет	№ на плане	№ фото	Содержание	Значимо для инвалида (категория)	Содержание	Виды работ
5.1	Туалетная комната	есть		17,18,19	Нет универсальных кабин, поручней, штанг, поворотных или откидных сидений, выключатели на высоте более 0,8 м, нет крючков для одежды, не оборудована двух сторонней связью, нет аварийного освещения	К,О,С	Оборудовать поручнями, поворотными или откидными сиденьями, крючками для одежды, двухсторонней связью и аварийным освещением, выключатели установить согласно СП	ТР
5.2	Душевая/ ванная комната	нет						
5.3	Бытовая комната (гардеробная)	есть		15,16	Ширина двери менее 0,9 м, нет крючков для одежды, костылей, нет откидных опорных поручней, не оборудована двух сторонней связью, нет аварийного освещения.	К,О,С	расширить дверной проем, прикрепить крючки для вещей, сделать отдели для костылей, сделать откидные опорные поручни, двух стороннюю связь.	ТР
	ОБЩИЕ требования к зоне				доступная кабина должны иметь размеры 1,65x1,8, ширина двери 0,9 м, крючки для одежды, костылей, штанги, откидные опорные поручни, оборудована 2-х сторонней связью и аварийным освещением	К,О,С	Оборудование доступной кабины освещением, проемом.	ТР

II Заключение по зоне:

Наименование структурно-функциональной зоны	Состояние доступности* (к пункту 3.4 Акта обследования ОСИ)	Приложение		Рекомендации по адаптации (вид работы)** к пункту 4.1 Акта обследования ОСИ
		№ на плане	№ фото	
Санитарно – гигиеническое помещения	ДЧ-В		15,16,17,18,19	ТР

* указывается: **ДП-В** - доступно полностью всем; **ДП-И** (К, О, С, Г, У) – доступно полностью избирательно (указать категории инвалидов); **ДЧ-В** - доступно частично всем; **ДЧ-И** (К, О, С, Г, У) – доступно частично избирательно (указать категории инвалидов); **ДУ** - доступно условно, **ВНД** - недоступно

**указывается один из вариантов: не нуждается; ремонт (текущий, капитальный); индивидуальное решение с ТСР; технические решения невозможны – организация альтернативной формы обслуживания

Комментарий к заключению: Оборудовать поручнями, поворотными или откидными сиденьями, крючками для одежды, двухсторонней связью и аварийным освещением, выключатели установить согласно СП.

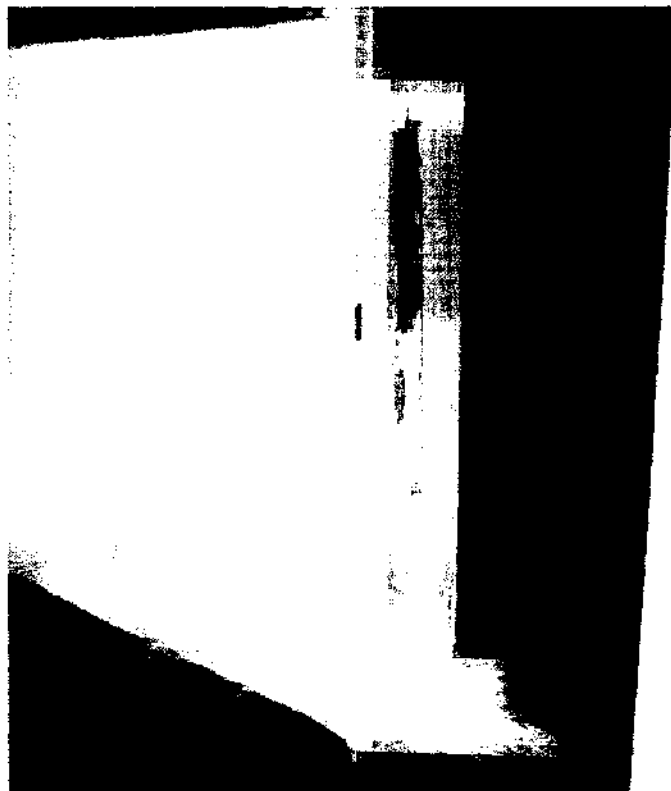
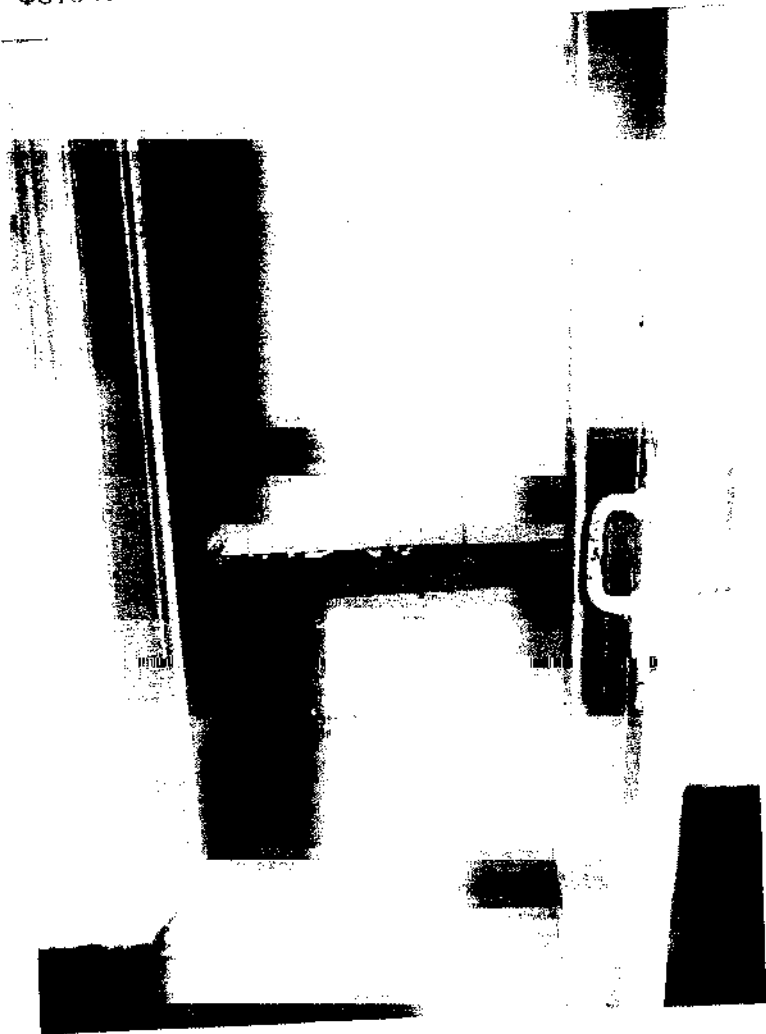


ФОТО 15



ΦΟΤΟ 16



ΦΟΤΟ 17

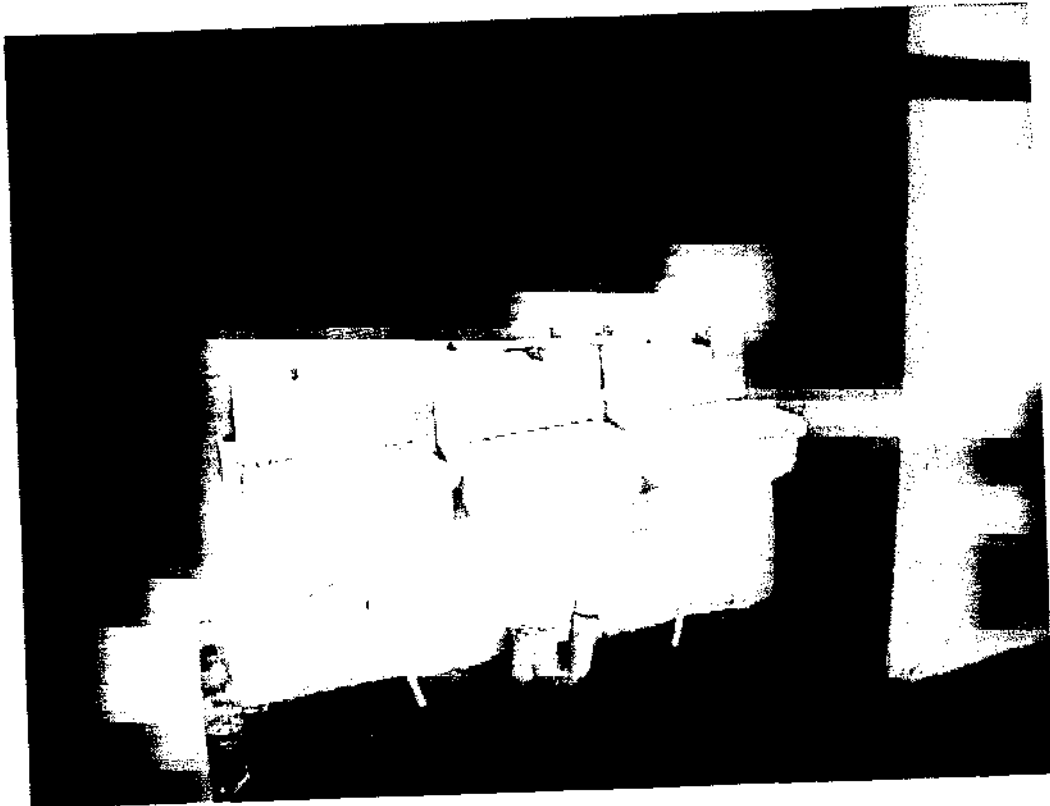


ФОТО 18



ФОТО 19

I Результаты обследования:
6. Системы информации на объекте
МОБУ ДО ДЮСШ ЛГО г. Лесозаводск, ул. Урицкого, 18

Наименование объекта, адрес

№ п/п	Наименование функционально-планировочного элемента	Наличие элемента			Выявленные нарушения и замечания		Работы по адаптации объектов	
		есть/нет	№ на плане	№ фото	Содержание	Значимо для инвалида (категория)	Содержание	Виды работ
6.1	Визуальные средства	есть		11,14, 20,21, 22, 23	отсутствуют световые средства информации об опасности, тактильные средства на путях движения	Г	установка световых средств информации об опасности	ТР
6.2	Акустические средства	нет			отсутствуют акустические средства в местах движения и получения услуги	С	установить акустические средства в местах движения и получения услуги	ТР
6.3	Тактильные средства	нет			отсутствуют тактильные средства в местах движения и получения услуги	С	разместить тактильные средства в местах движения и получения услуги	ТР
	ОБЩИЕ требования к зоне			11,14, 20,21, 22, 23	системы средств информации и сигнализации об опасности д.б. комплексными, предусматривать визуальную, звуковую и тактильную информацию с указанием движения и получения мест услуги	Г, С, У, О		ТР

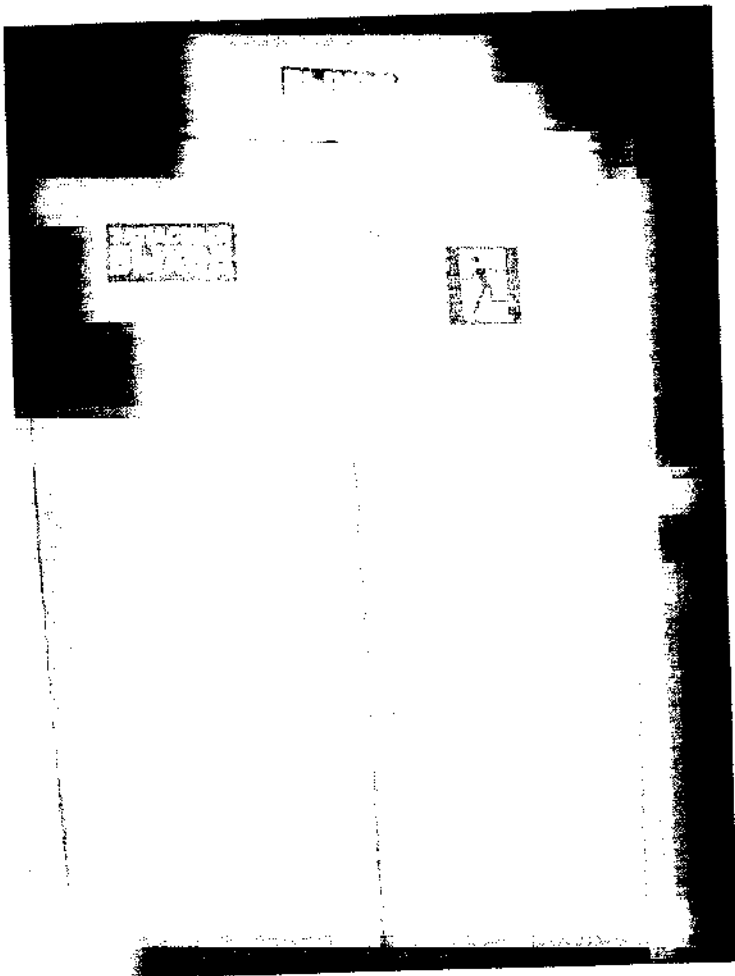
II Заключение по зоне:

Наименование структурно-функциональной зоны	Состояние доступности* (к пункту 3.4 Акта обследования ОСИ)	Приложение		Рекомендации по адаптации (вид работы)** к пункту 4.1 Акта обследования ОСИ
		№ на плане	№ фото	
Система информации на объекте	ДП – И (К, О, У) ДУ – И (С, Г)		11,14,20,21,22,23	ТР

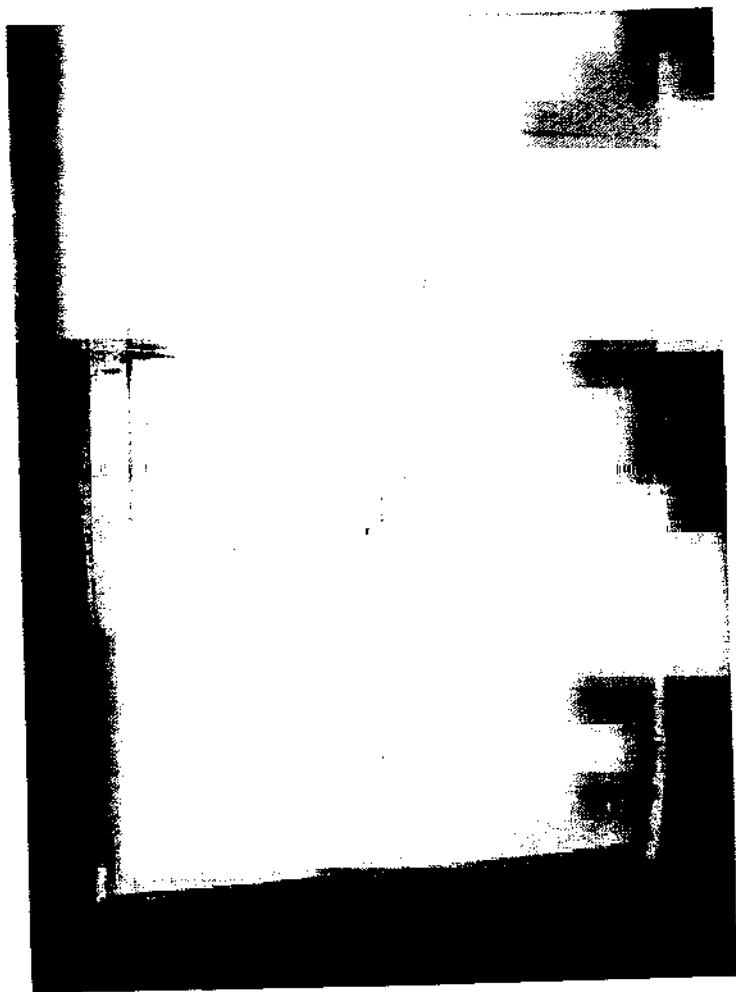
* указывается: ДП-В - доступно полностью всем; ДП-И (К, О, С, Г, У) – доступно полностью избирательно (указать категории инвалидов); ДЧ-В - доступно частично всем; ДЧ-И (К, О, С, Г, У) – доступно частично избирательно (указать категории инвалидов); ДУ - доступно условно, ВНД - недоступно

**указывается один из вариантов: не нуждается; ремонт (текущий, капитальный); индивидуальное решение с ТСР; технические решения невозможны – организация альтернативной формы обслуживания

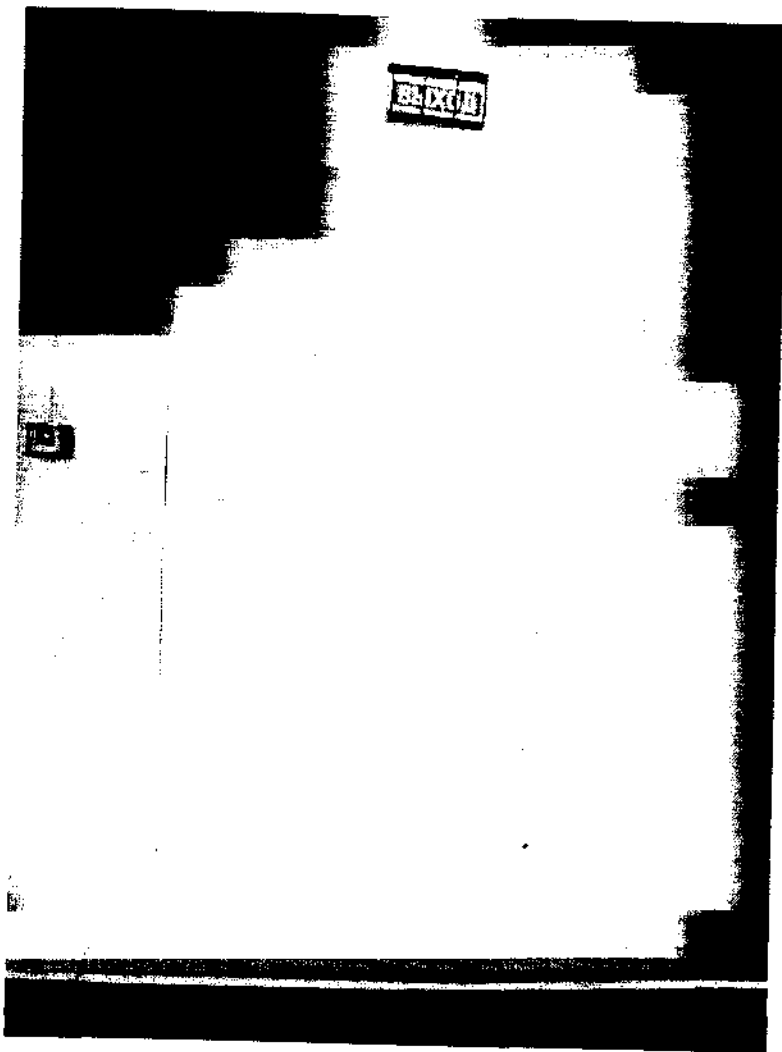
Комментарий к заключению: отсутствуют световые и акустические средства информации об опасности, тактильные средства на путях движения



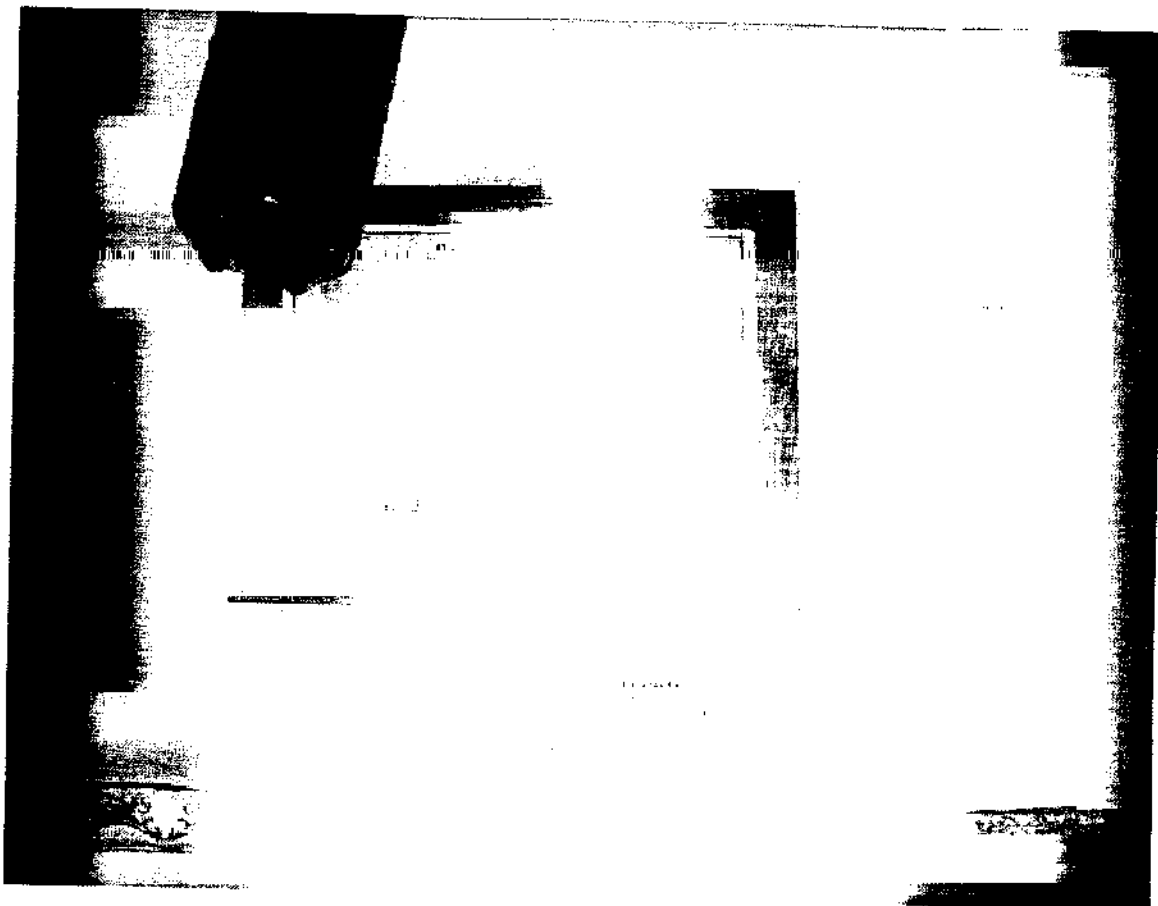
ΦΟΤΟ 20



ΦΟΤΟ 21



ΦΟΤΟ 22



ΦΟΤΟ 23